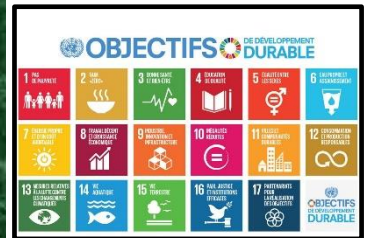


Sciences et Laboratoire E3D



Affirmation :

Énoncé ou conclusion qui répond à la question ou au problème de départ dans des termes scientifiques



Preuves :

Données et observations pertinentes et suffisantes pour étayer l'affirmation.



Raisonnement :

Justification qui relie les preuves à l'affirmation et explique en quoi les données sont des preuves en s'appuyant sur des principes scientifiques.

Dans ce groupe de 18 élèves, des projets concrets sont mis en œuvre de la conception jusqu'à la réalisation et la communication. Ces projets permettent de développer des méthodes scientifiques rigoureuses et des aptitudes expérimentales. Cet enseignement est orienté vers des thématiques en lien avec le développement durable, notre lycée étant labellisé au plus fort niveau (niveau 3).

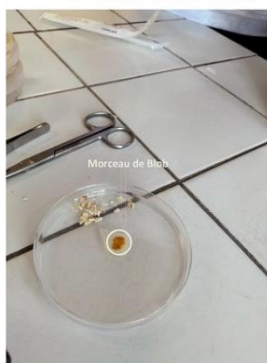
Manipuler, expérimenter, collaborer, décider

- ✓ Mettre en pratique ses connaissances en Sciences du vivant, Chimie, Physique, Mathématiques, Ecologie, Géologie, Sciences humaines
- ✓ Approfondir et consolider sa démarche scientifique
- ✓ Travailler dans un laboratoire et collaborer avec le personnel de laboratoire
- ✓ Sortir et expérimenter dans son environnement
- ✓ Proposer et décider des actions au sein du lycée
- ✓ Comprendre les enjeux du développement durable

2022 2023 : chaque année cela change ! Nous avons aussi une ruche, un jardin potager et du matériel de laboratoire (PCR, électrophorèse, CIV).



Le blob se nourrit
Le Blob avant le réveil Le Blob 1 jour après son réveil



Notre
laboratoire

Mise en
culture du
BLOB



Nos mascottes : les moutons
du lycée et leur agneau né
en avril !