

*Lycée E. Mounier*

2<sup>nde</sup>

option  
arts plastiques





Le choix de l'option ARTS PLASTIQUES doit être motivé par un goût pour la pratique c'est-à-dire la réalisation de productions artistiques et par un intérêt pour l'histoire de l'art.

Le Lycée E .Mounier, très bien doté en matériels, permet d'expérimenter à la fois les techniques traditionnelles telles que la peinture, le dessin ou la production de volumes mais aussi la photographie, la vidéo et l'utilisation des logiciels de productions et retouches d'images numériques.

Les élèves reçoivent ainsi une formation diversifiée en relation avec l'art de notre temps, formation qui associe étroitement la pratique et la théorie.

# Créer



# Rencontrer

# Exposer



# Visiter



L'option ARTS PLASTIQUES se déroule sur 3 heures consécutives ce qui permet de construire des démarches approfondies.

**Concevoir**, projeter, réaliser en deux dimensions et en volume en choisissant ses propres moyens d'expression en fonction d'un projet

**Analyser** une œuvre à deux ou trois dimensions en faisant apparaître ses caractéristiques plastiques, sémantiques et artistiques en utilisant un vocabulaire descriptif précis et approprié

**Situer** une œuvre dans son cadre historique et faire apparaître quelques caractéristiques du ou des systèmes figuratifs dont elle témoigne.

**Travailler** dans une relative autonomie, conduire un travail personnel et assumer sa présentation au regard des autres

**Témoigner** d'un comportement attentif et ouvert aux démarches artistiques dans leur diversité

Pour mettre en œuvre ces objectifs, le cours se compose de plusieurs « moments » qui associent toujours la composante pratique et la composante culture artistique. Cette conception dynamique pratique/culture nourrit les relations entre invention, expression et réflexion autrement dit ce qui contribue à construire une démarche artistique

Plusieurs sorties sont proposées dans l'année afin que les élèves soient confrontés aux « vraies » œuvres.

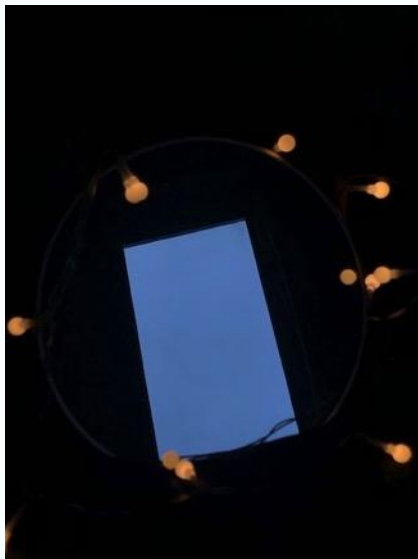




# Explorer différentes démarches ...medium, geste, outils et savoir les utiliser








***Montrez le vide***  
Travail photographique

**EXPOSITION**

**Le Chemin de l'Œuvre**  
23 février/16 mars 2019



Œuvres des élèves des établissements scolaires  
Châtenaisiens de la maternelle au lycée

**Au Pavillon des Arts et du Patrimoine**  
98 rue Jean-Longuet. Entrée libre.

Mardi : 10h-12h30 / 16h-18h. Mercredi : 10h-12h30 /  
14h-18h. Jeudi : 10h-18h. Vendredi : 14h-18h.  
Samedi : 10h-12h30 / 14h-18h.  
Rens. : 01 47 02 75 22/[www.chatenay-malabry.fr](http://www.chatenay-malabry.fr)

Ville de Châtenay-Malabry

# Exposer

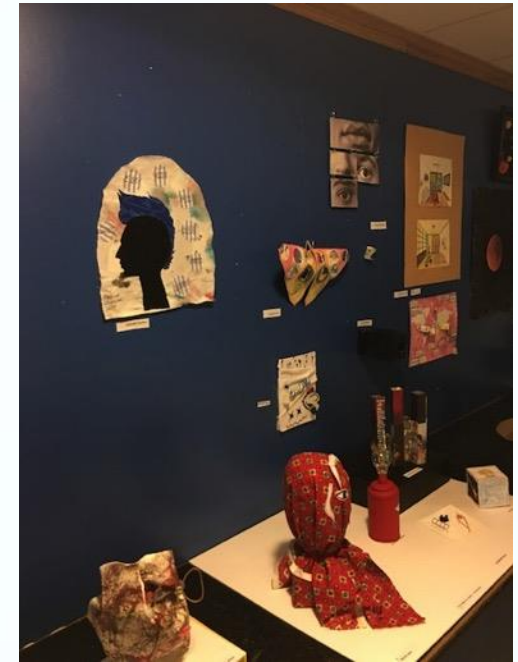
Organisation de l'exposition « **le Chemin de l'œuvre** » au pavillon des arts à Chatenay-Malabry

Cette exposition inter-degrés regroupe des travaux des élèves des établissements scolaires (primaire, collège, lycée) de Chatenay-Malabry



Lycée E.Mounier Chatenay-Malabry

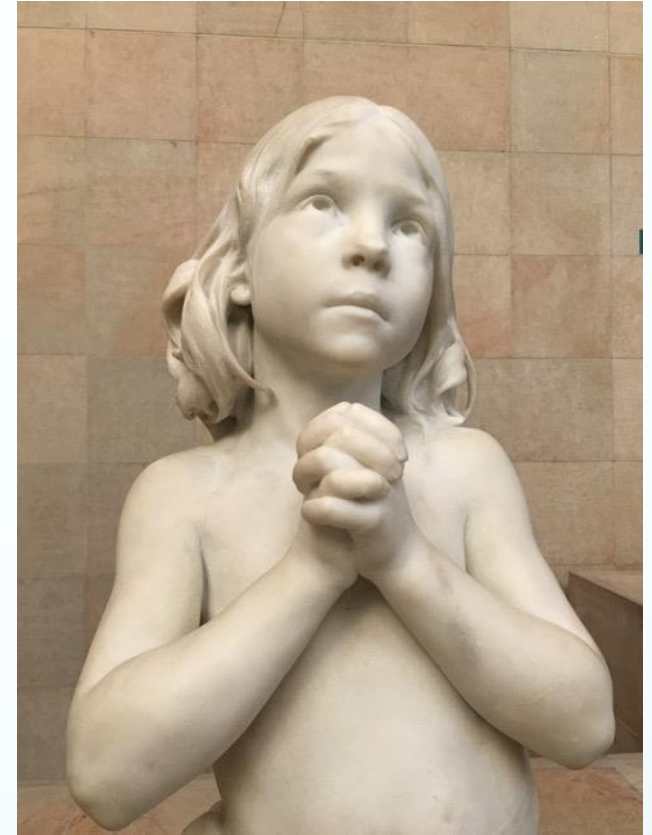
# Matinée des talents



Exposition des œuvres au lycée

# Visiter

- -Musées
- -Expositions



Visite des 2<sup>nde</sup>  
Au musée d'Orsay





Exposition  
*Avant l'orage*  
fondation Pinault



# Poursuite d'études artistiques au lycée E MOUNIER

	1 <sup>ère</sup>		Terminale	
<b>Option</b> arts plastiques	2h par semaine	<b>Contrôle continu</b>	2 h par semaine	<b>Contrôle continu</b>
<b>Spécialité</b> arts plastiques	4h par semaine	<b>Contrôle continu</b>	6 h par semaine	<b>Epreuve finale de spécialité au BAC</b>  Coefficient 16